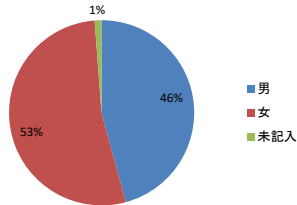


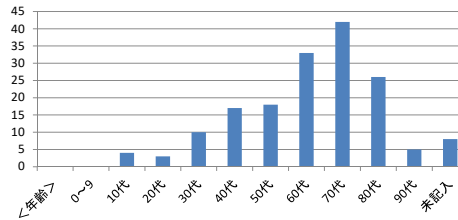
平成30年 患者満足度調査(入院)

患者満足度調査<入院> 調査期間H30.6.11~H30.6.30 回収166枚
問1<<アンケートにお答え頂いている方はどなたですか？>>

性別

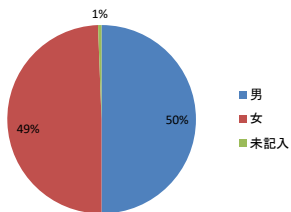


年齢

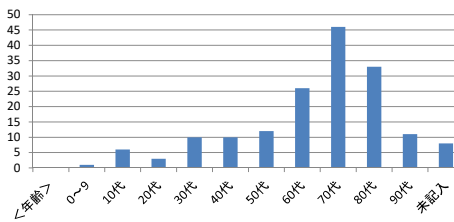


問2<<受診された方はどなたですか？>>

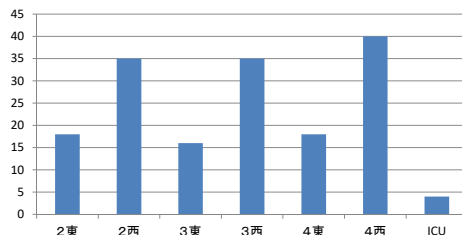
性別



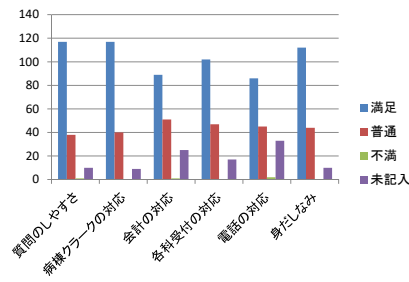
年齢



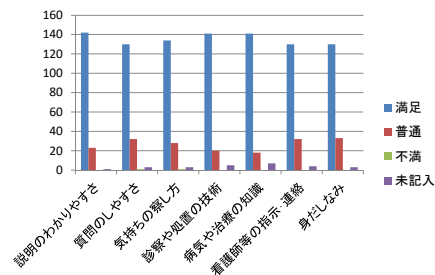
問3<<今回入院されている病棟はどちらですか？>>

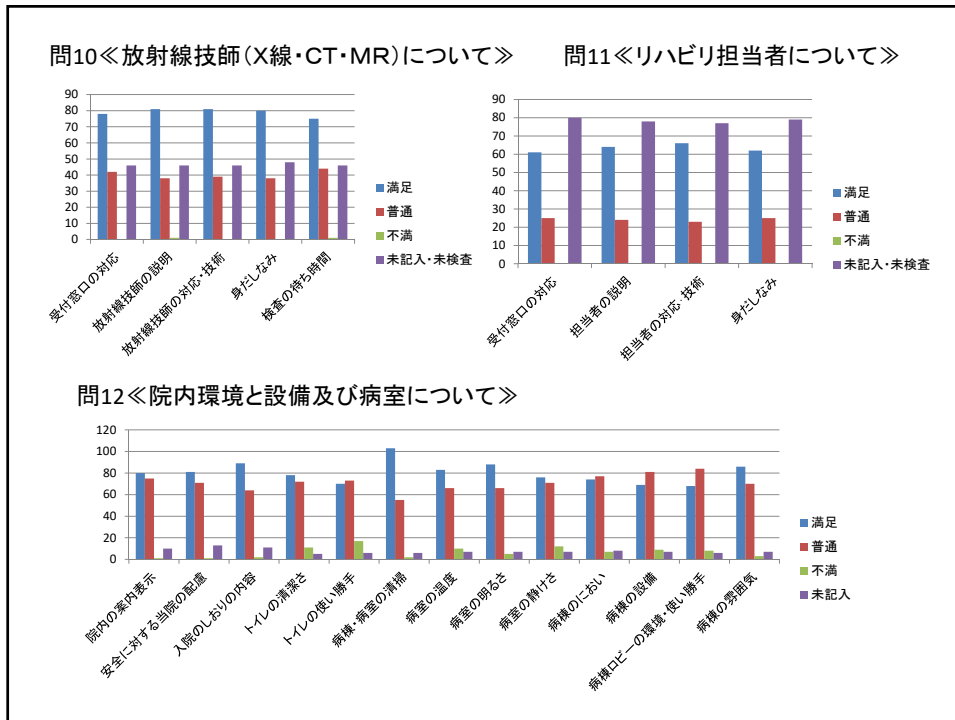
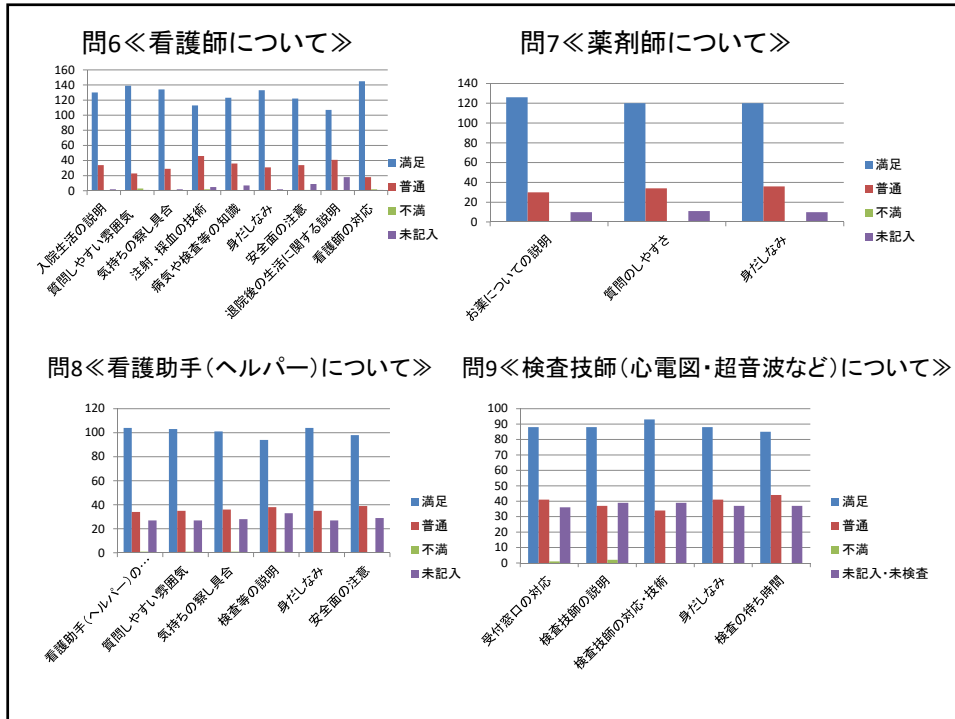


問4<<事務職員(病棟クラーク・受付・会計)について>>

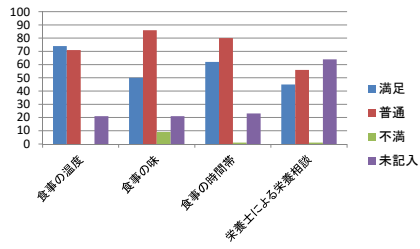


問5<<医師について>>

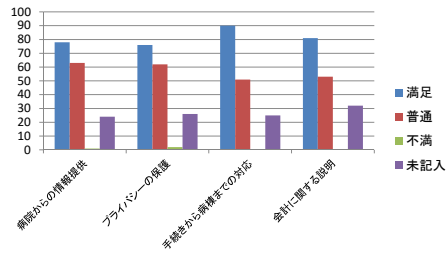




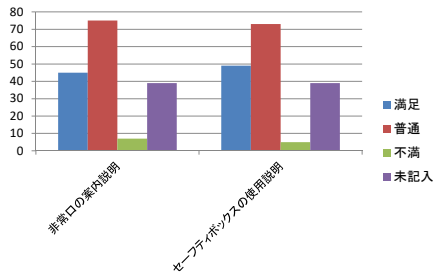
問13《食事について》



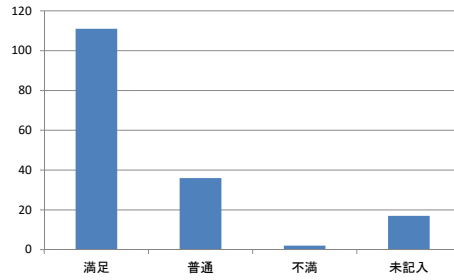
問14《全般について》



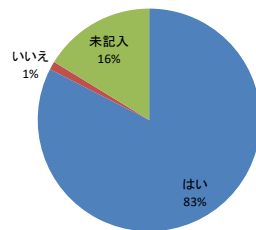
問15《災害・防犯対策について》



《総合的な満足度》



必要な時に当院への受診を希望されますか？



家族や知人にも当院受診をお勧めになりますか？

